

 **设备概述**



该机为多盘片型，经自然冷却干燥效率高，采用了固定床传热干燥原理，因而具有产品干燥均匀，能耗低，干燥效率高，颗粒分布合理，产品质量好，占地面积小，投资少，操作简单运行稳定等优点。

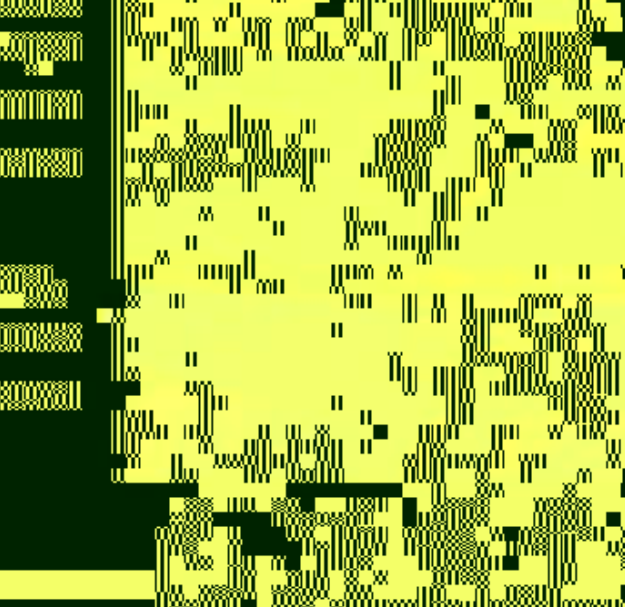
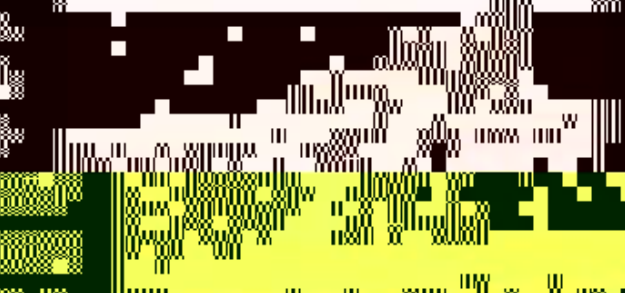
PLG 型盘式干燥机

PLG 型盘式干燥机

PLG 型盘式干燥机

PLG 型盘式干燥机

PLG 型盘式干燥机



▶ 性能特点

(一) 调控容易、适用性强

1、调整料层厚度、主轴转速、耙臂数量、耙叶型式和尺寸可使干燥过程达到最佳。

2、每层干燥盘皆可单独通入热介质或冷介质，对物料



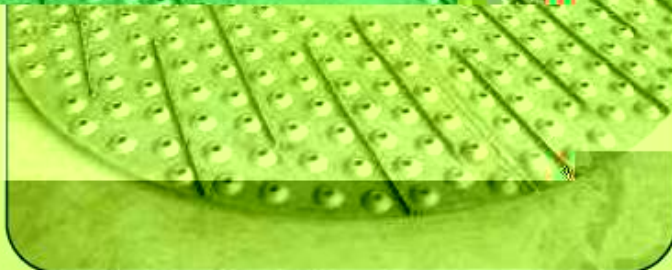
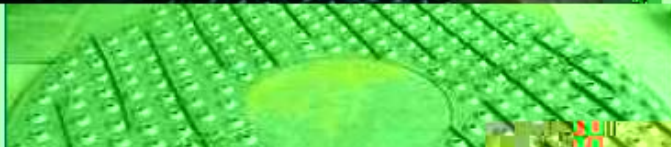
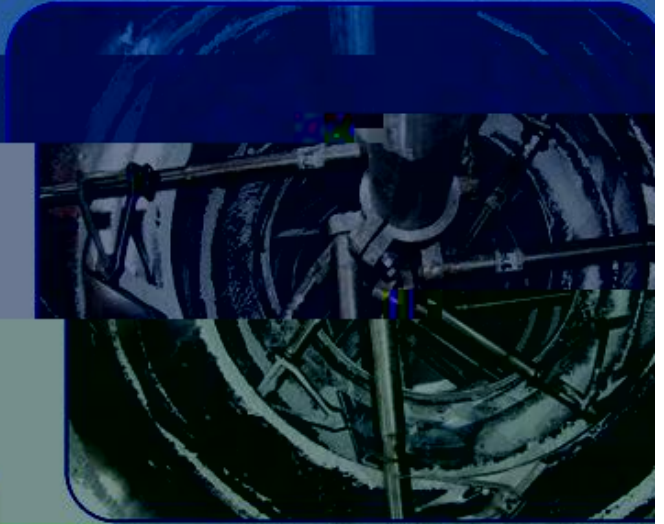
▶ 技术参数

规格	料层厚度 (mm)	转速 (r/min)	干燥面积 (m ²)	功率 (kW)	规格	料层厚度 (mm)	转速 (r/min)	干燥面积 (m ²)	功率 (kW)
----	-----------	------------	------------------------	---------	----	-----------	------------	------------------------	---------



▶ 工程实例

百得干燥生产制造的每一环节都实现了精细化管理和精密控制，每一个工件的安装配置都做到了有章可循，先进的设备保障了性能的完美，规范的管理铸就了品质的卓越。



▶ 工程实例

